

# 1 SEILBAHNVERMESSUNG

Seit dem Jahr 1970 hat die Vermessung AVT die Planung, Errichtung und Überwachung von vielen hundert Liftanlagen in Schigebieten unterstützt.

Liftanlagen sind das sicherste Beförderungsmittel. Die Vermessungsarbeiten sind aufgrund der hochalpinen Bedingungen und der sich blitzartig verändernde Witterung für die Mitarbeiter und die Geräte eine Herausforderung. Trittsicherheit, Schwindelfreiheit und gute Kondition sind Grundvoraussetzung.



Die Vermessung von Seilbahnanlagen umfasst:

- Die Aufnahme von Längenschnitten für die Trasse
- Die Vermessung des Geländes für die Stationsgebäude und Bahnhöfe
- Die Absteckung von Fundamenten und Stützen vor Baumaßnahmen
- Die Begleitung von Bau- und Montagearbeiten
- Behördlich vorgeschriebene Kontrollvermessung zur Bauabnahme
- Die Überwachung der fertig gestellten Anlage

GPS und die genauesten verfügbaren Tachymeter kommen zum Einsatz. Die Bahnen werden technisch immer komplexer und damit die Anforderung an den Vermesser immer höher. Die Berücksichtigung von Umwelt- und Naturschutz bei der Planung und die erhöhte Anforderung an die Sicherheit im Betrieb erfordern laufende Innovationen.

Seit dem Jahr 2009 ist DI Karl Seywald in Pension. Der Geschäftsbereich Ingenieurgeodäsie wird nun geleitet von:



DIPL. ING. ALEXANDER TREFALT

E-Mail: [a.trefalt@avt.at](mailto:a.trefalt@avt.at)  
Tel: +43/(0)5412/69 30 - 0  
Mobil: +43/(0)664/ 81 740 80



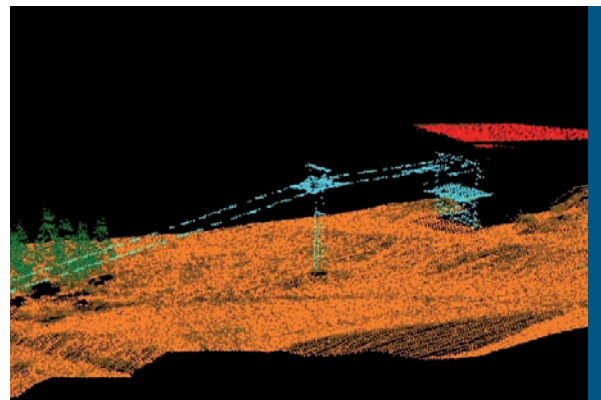
DIPL. ING. ROMAN MARKOWSKI

E-Mail: [r.markowski@avt.at](mailto:r.markowski@avt.at)  
Tel: +43/(0)5412/69 30 - 0

## 2 LASERSCANNING-DATEN FÜR DIE PLANUNG

Laserscanning ist eine neue Technologie, die hilft, bei der Aufnahme Zeit und Kosten zu sparen.

Für die Konzepterstellung eignen sich bereits vorhandene und öffentlich zugängliche Laserscanning-Daten. Für die Detailplanung führen wir selbst Aufnahmen aus der Luft mit Hubschrauber oder vom Boden aus durch. Im besten Fall können mit dieser Technologie bis zu 150.000 Punkte pro Sekunde vermessen werden.



## 3 WINTERORTHOPHOTO

Seit dem Jahr 2009 betreibt die AVT ein Bildflugzeug. Damit können wir bei Schönwetter und entsprechender Schneedecke die Schigebiete befliegen und aus den dabei gewonnenen Daten Winterorthophotos herstellen. Die Luftbilder eignen sich neben der technischen und rechtlichen Dokumentation z.B. für Pistenbenützungsverträge selbstverständlich auch für PR-Zwecke! Damit können neue Wege in der Werbung für neue Zielgruppen beschriftet werden.



DIPL. ING. DR. KLAUS LEGAT

E-Mail: [k.legat@avt.at](mailto:k.legat@avt.at)

Tel: +43/(0)5412/69 30 - 0

Mobil: +43/(0)664/ 81 740 84